

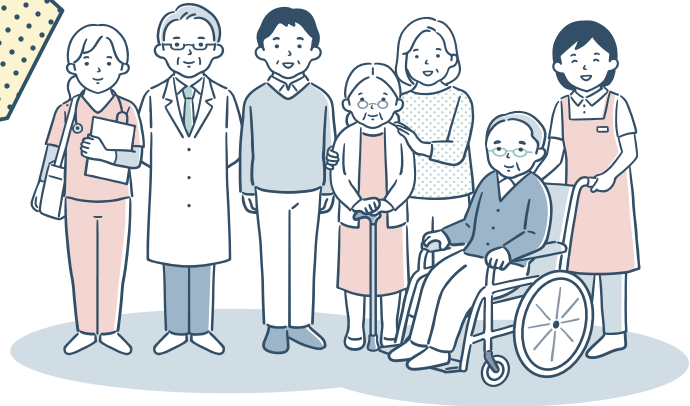
～人生の最期の迎え方シリーズ part4～

生き方を選んで

むずかしい!?

～どう決める?誰が支える?～

医療の進歩により、いろいろな治療や療養の場を選ぶことができるようになってきました。しかし、その後の暮らし、家族への影響、年齢などを考えると選択の悩みは尽きません。もしそのような状況が身近に起こったらどうしますか。少し考えてみませんか。



講演

第一部

「人生の最終段階について考える」

そがべ医院 曾我部俊介先生

当事者のご家族

訪問看護師……………訪問看護ステーションそら 原北 航氏
訪問看護ステーションひなた 團野 一美氏
ケアマネジャー……………笑くぼ居宅介護支援事業所 石田 早英子氏
医師……………そがべ医院 曾我部 俊介氏
〈コーディネーター〉西京医師会 土井たかし

パネルディスカッション

第二部

「自分らしく生きる」を支える

令和4年

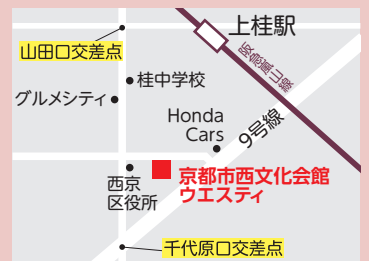
11月5日(土) 午後2時～4時

京都市西文化会館 ウエステイ ホール

京都市西京区上桂森下町31番地の1

入場無料

定員200名
応募多数時は抽選



駐車場(有料)はスペースに限りがありますので、できるだけ公共の交通機関をご利用ください。

申込方法

参加希望者は、裏面のFAX用紙に氏名、住所、電話番号を記載しお申し込み、または☎075-874-7708までお電話ください。応募者多数の場合は抽選し、参加票をお送りします。

主催:一般社団法人西京医師会、京都市西京区在宅医療・介護連携支援センター(京都市委託事業)

後援:西京歯科医師会・西京薬剤師会・一般社団法人京都府訪問看護ステーション協議会・

公益社団法人京都府介護支援専門員会



新型コロナウイルス感染症対策のため、参加者数を制限しています。本講座は録画し、後日、西京医師会ホームページで配信します。

西京医師会 で検索ください。 ※当日は個人情報特定されないよう配慮して撮影を行います。



健康長寿のまち・京都

「健康長寿プロジェクトらくさいスタンプラリー」
「健康長寿のまち・京都」対象事業

FAX



075-874-6277

西京医師会 区民公開講座2022 申込み係宛

TEL 075-874-7708 Mail zaitaku_kk@nishikyo-med.or.jp

人生の最期の迎え方シリーズ part 4

生き方を選ぶってむずかしい!?

~どう決める? 誰が支える?~

参加申込票

定員200名 (応募多数の場合は抽選)

お名前	〒 住所	電話番号
	〒 -	
	〒 -	
	〒 -	

参加申込み締め切り 10月17日(月)

FAXまたはメールでお送りいただきますようお願いいたします。

※ご参加いただける場合は、参加票をお知らせいただいたご住所にお送りいたします。
当日必ずご持参ください。