

前立腺肥大の方のために

西京区訪問看護ステーション連絡会
堤風馬(ぐりっと洛西訪問看護ステーション)



前立腺肥大症とは？？

- ・男性にしかないので、男性にしか起こりません。
- ・前立腺が肥大し、排尿障害を起こす

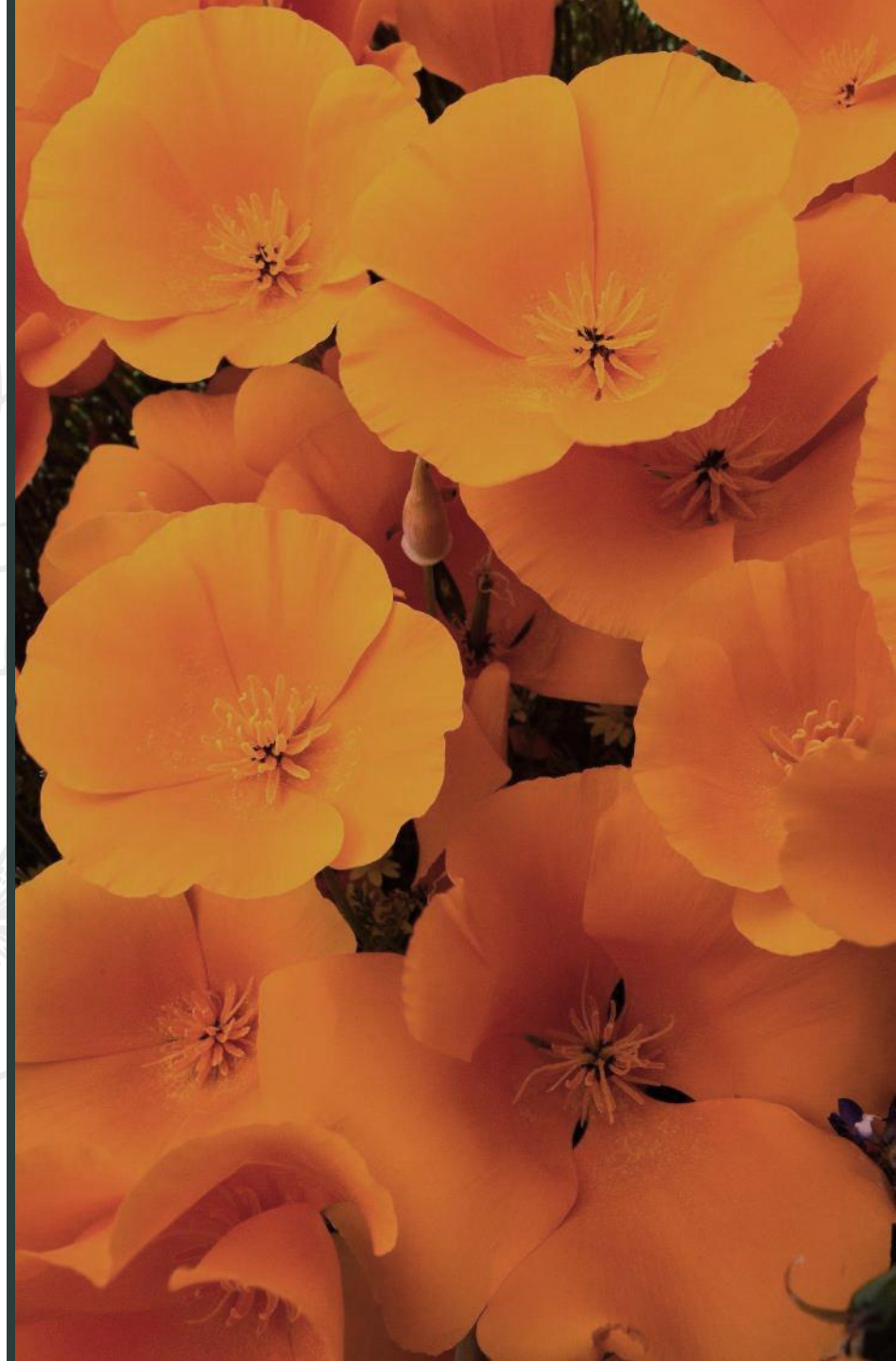




前立腺肥大症の原因は？

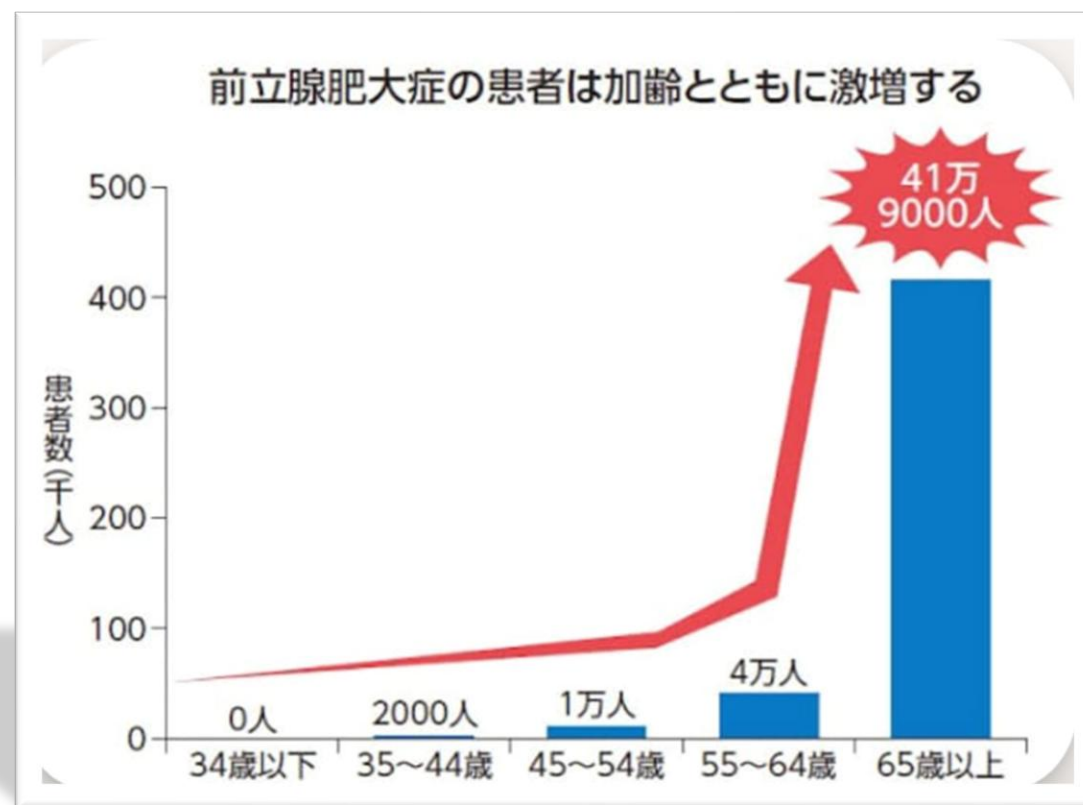
①前立腺は青壮年期以降の男性ホルモンの減少などが引き金となる。

②特に50歳以降に著しく肥大する。



前立腺肥大症はどのくらいの患者さんがいるのか

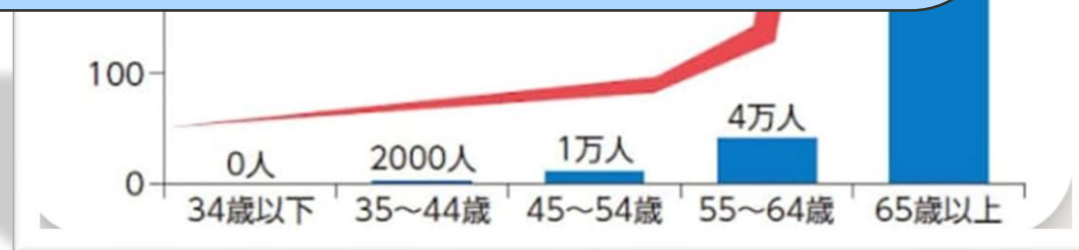
日本では、前立腺肥大症の患者数は100万人以上と推定されています。50歳以上の男性の5人に1人が何らかの症状を経験しているとも言われています。



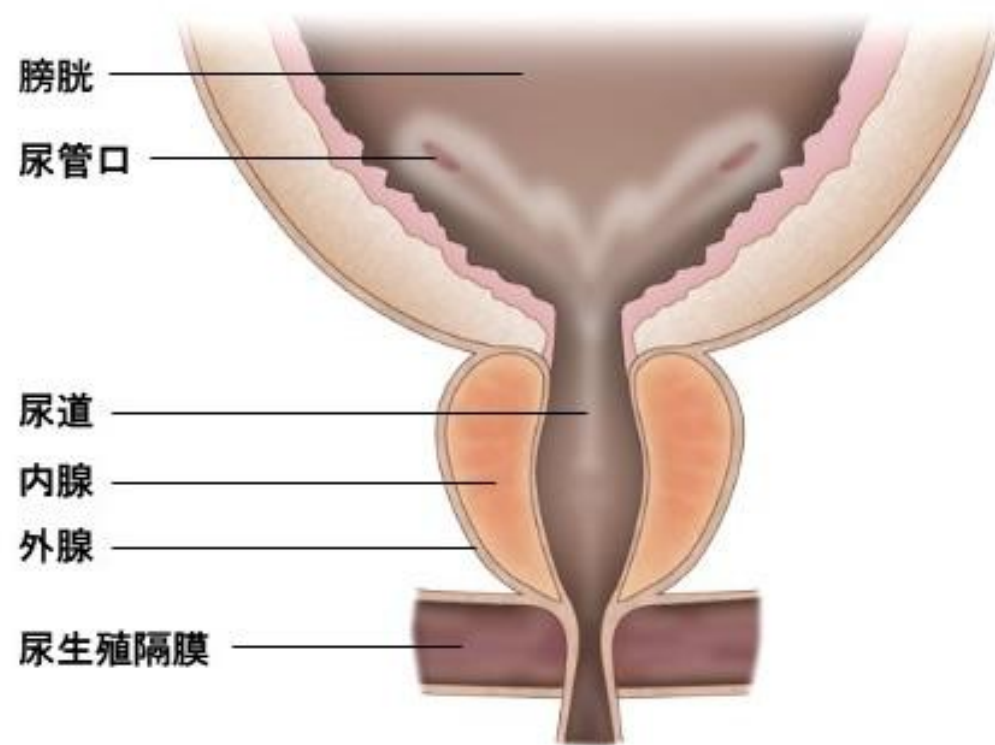
前立腺肥大症はどのくらいの患者がいるのか

日本では、前立腺肥大症の患者数は100万人以上と推定されています。50歳以上の男性の5人に1人が何らかの症状を経験しているとも言われています。

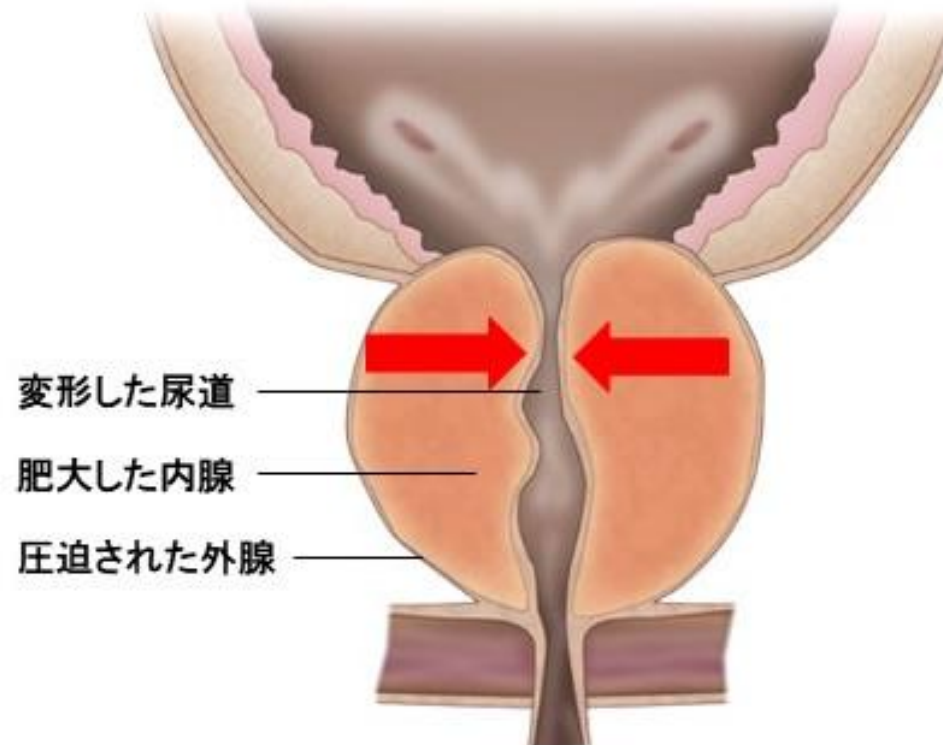
80歳以上では9割の男性に前立腺肥大がみられるというデータも存在する。



前立腺肥大症になると、どう悪くなるの？



正常な前立腺



前立腺肥大症

前立腺肥大症の 症状について



＜昼間頻尿＞
おしっこの後、
2時間以内に
またおしっこをする。



＜残尿感＞
おしっこをした後、
尿がまだ残っている
感じがする。



＜尿意切迫感＞
おしっこを
我慢できない。

前立腺肥大症の 症状について



＜尿勢低下＞
尿の勢いが弱い。



＜腹圧排尿＞
おしっこを
始めるために
お腹に力を入れる。



＜尿線途絶＞
おしっこをしている間、
何度も尿が途切れる。



＜夜間頻尿＞
おしっこを
するために夜中に
何度も起きる。

前立腺肥大症の治療について



内服治療

手術療法



薬物療法

膀胱出口の閉塞を改善する薬



前立腺や尿道の筋肉を緩める薬



前立腺を小さくする薬



手術療法



電気メスで切り取る手術

レーザー光を照射し、
前立腺を被膜から剥離してくり抜くように切除する手

インプラントを留置し、
前立腺を圧迫することで内腔を広げる手術

水蒸気を噴射し、
前立腺組織を壊死させ前立腺内腔を広げる手術

その他の手術



前立腺肥大症の方へのケア

排尿困難や尿閉といった症状への対応、および尿路感染予防のためのケアが重要です。

治療を行っていく中で、服薬が中止になるケース（副作用で薬が中止になる、薬を自己中断するなど）や、手術療法が困難なケース（手術が必要だが全身状態が悪い、出血リスクが高い、高齢で全身麻酔がかけられないなど）があります。そのため、有効な治療ができず、**尿道カテーテルが留置されたまま**になっている患者さんがいるのが現状です。

前立腺肥大症の セルフケア

- ① 尿を我慢しない
- ② 便秘にならないよう心掛ける
- ③ 長時間同じ姿勢で過ごさない
- ④ 日常的に続けられる適度な運動を習慣づける
- ⑤ 適度な水分摂取を心がけ、過剰な摂取は控える
- ⑥ アルコールや刺激物の過剰な摂取は控える
- ⑦ 他の処方薬や市販薬の服用前には医師に相談する

日常生活でのセルフケアによって排尿障害による諸症状が軽減される可能性があります

前立腺肥大症と訪問看護



- ・ 訪問看護で行うこと

- ① 日常生活の支援

- ・ 水分摂取方法の説明

- ・ 転倒予防

- ② 膀胱留置カテーテルの管理

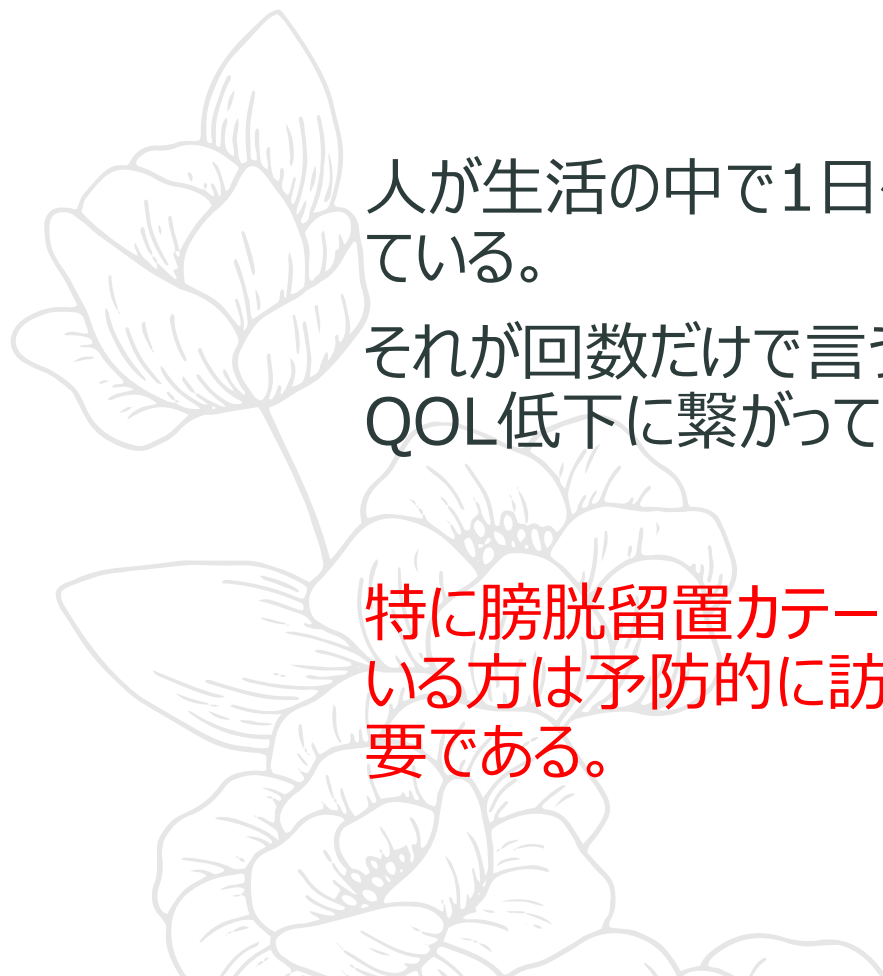
- ③ 排尿困難時の対応

- ④ 医療との橋渡し

人が生活の中で1日何回も排尿を行っている。

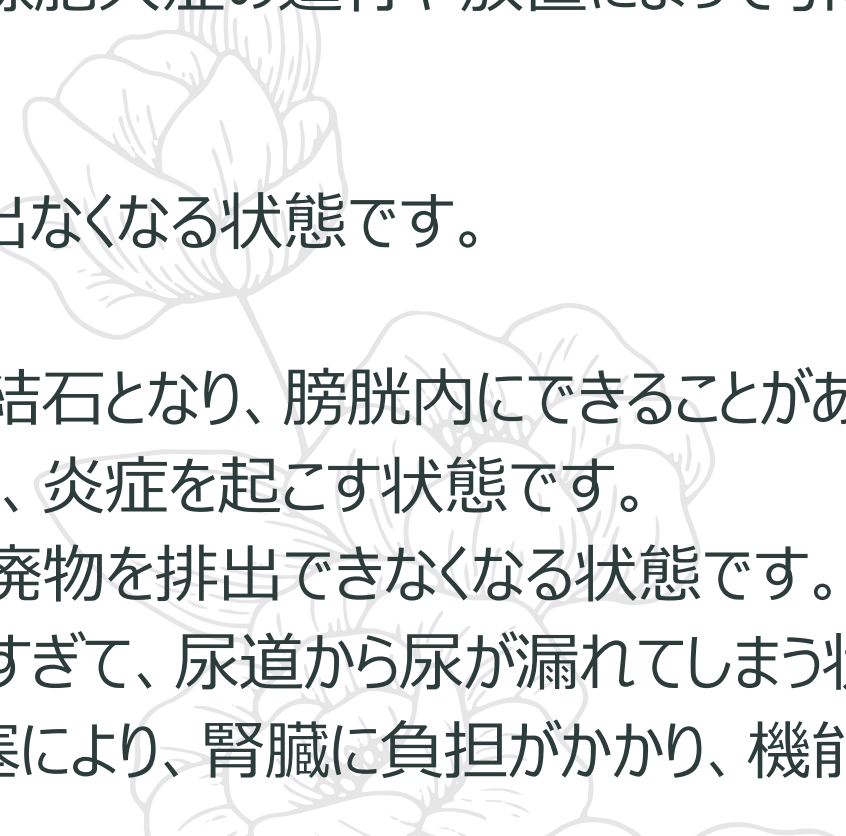
それが回数だけで言うと数十倍にもなり、QOL低下に繋がってしまう。

特に膀胱留置カテーテルを留置されている方は予防的に訪問看護介入が必要である。



前立腺肥大症の合併症について



- 前立腺肥大症の合併症には、**尿閉、血尿、膀胱結石、尿路感染症、腎不全**などがあります。これらの合併症は、前立腺肥大症の進行や放置によって引き起こされる可能性があります
 - **尿閉**:尿道が完全に閉塞し、尿が出なくなる状態です。
 - **血尿**:尿に血が混じる状態です。
 - **膀胱結石**:尿中に含まれる成分が結石となり、膀胱内にできることがあります。
 - **尿路感染症**:尿路に細菌が感染し、炎症を起こす状態です。
 - **腎不全**:腎臓の機能が低下し、老廃物を排出できなくなる状態です。
 - **溢流性尿失禁**:膀胱に尿が溜まりすぎて、尿道から尿が漏れてしまう状態です。
 - **腎後性腎不全**:膀胱や尿路の閉塞により、腎臓に負担がかかり、機能が低下する状態です。
- 

ありがとうございました

西京区訪問看護ステーション連絡会
ぐりっど洛西訪問看護ステーション
在宅ケア認定看護師 堤 風馬

